

Grado en Producción de Música y Sonido
para las Industrias del Entretenimiento

PRUEBA DE ACCESO

orientaciones

La prueba consta de una prueba escrita y una prueba oral. Para acceder a los estudios es necesario superar la prueba con un promedio de 5p (50%).

PRUEBA ESCRITA:

1. Análisis Musical. (1p)

Sobre un fragmento musical escrito, responder una serie de preguntas sencillas, ejemplos: Melodía (conclusiva, suspensiva, anacrúsico, tético, etc).

Armonía (acorde en el 1er compás? Sólo acordes de I, IV o V),

Compás (ternario, cuaternario), Forma / estructura de la frase o Tonalidad (hasta 1 alteración). A continuación un ejemplo de fragmento escrito.



2. Audición Musical. (1p)

Se da a escuchar un fragmento musical y se ha de responder a algunas preguntas sobre aspectos de la Melodía (tema principal), Compás (reconocer binario o ternario), Forma (ABA, AABB, etc) o Instrumentos utilizados (instrumentos tradicionales: violín , trompeta, guitarra, etc ..).

3. Dictados: Melódico. (1p), Rítmico (1p), Acordes / Intervalos (1p).

A continuación se muestran ejemplos del tipo de dictados posibles:

[Melódico](#) 4 compases

[Rítmico](#) 4 compases

[Acordes / Intervalos](#) (PM Pm Dis / 3aM 3am 4aJ 5aJ)

DICTAT I

4. Ejercicios de teoría musical. (2p)

Ejercicios teóricos de análisis de intervalos, escritura de escaleras, compases o armaduras (hasta 2 alteraciones). ejemplos:

- Rellenar compases:

- Analizar intervalps:

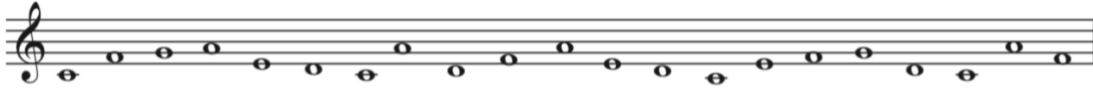
3a M Desc 5a j Asc

PRUEBA ORAL:

1. Interpretación de un ritmo. (1p), 2. Afinación de notas o intervalos. (1p), 3. Lectura recitada de notas. (1p).

Los alumnos disponen de unos minutos previos a la prueba para preparar los tres ejercicios. Ejemplos:

21



Afinación de intervalos sencillos: 3aM, 3am, 4aJ, 5a J.